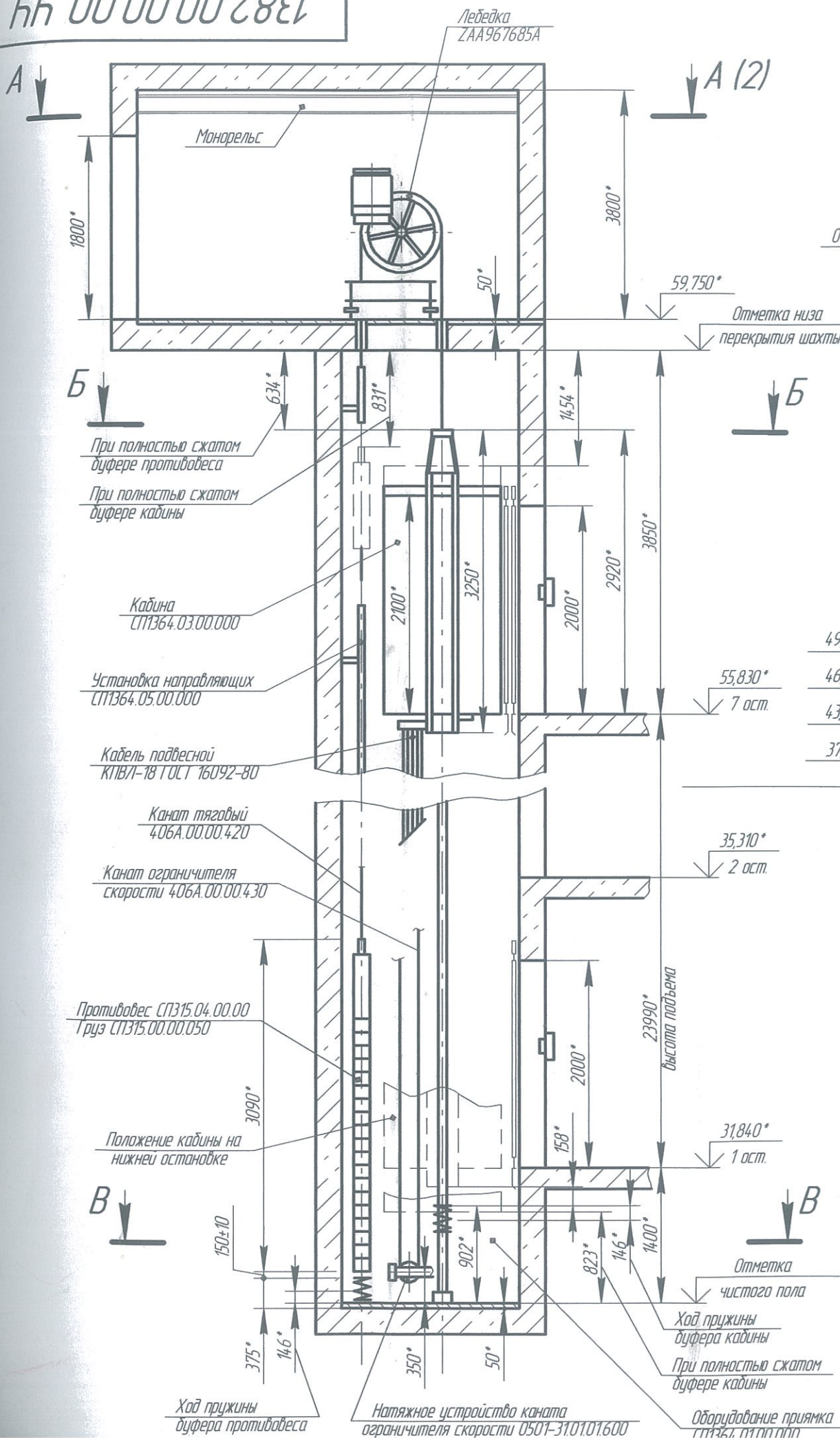
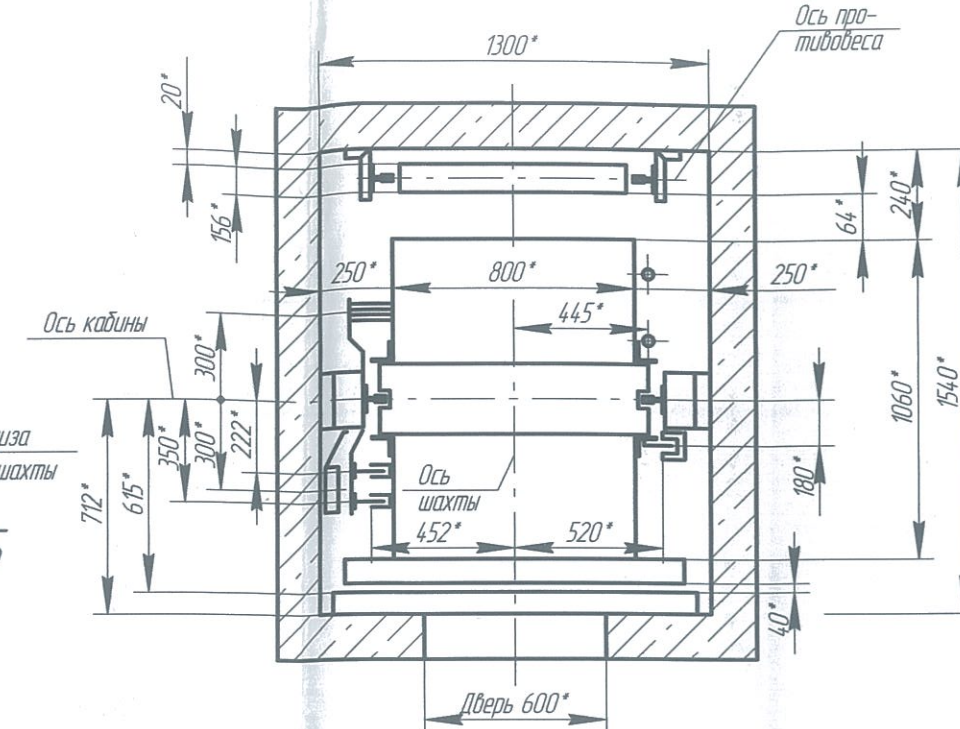


1382.00.00.00.00 УЧ

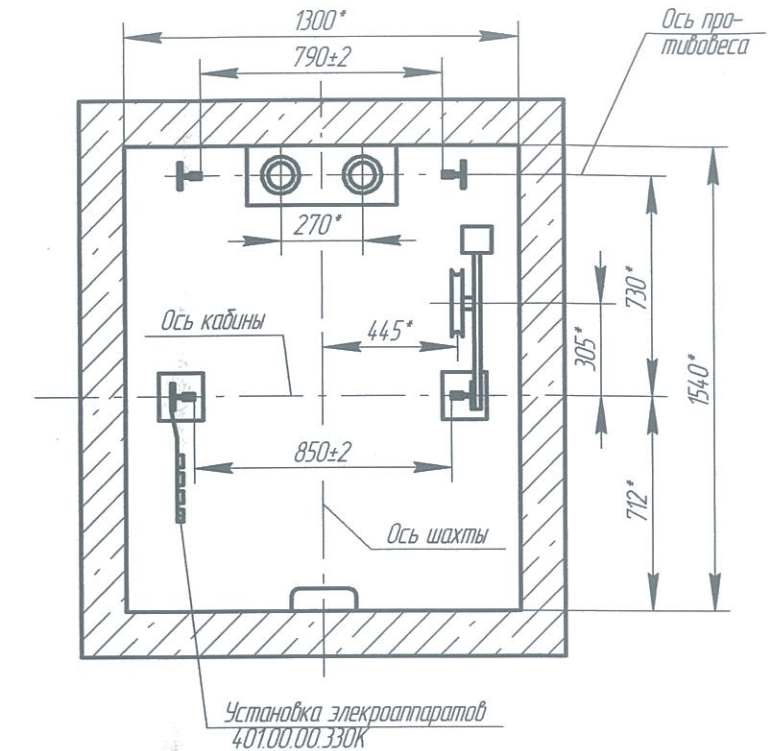


49,870*	6 ост.
46,890*	5 ост.
43,910*	4 ост.
37,950*	3 ост.

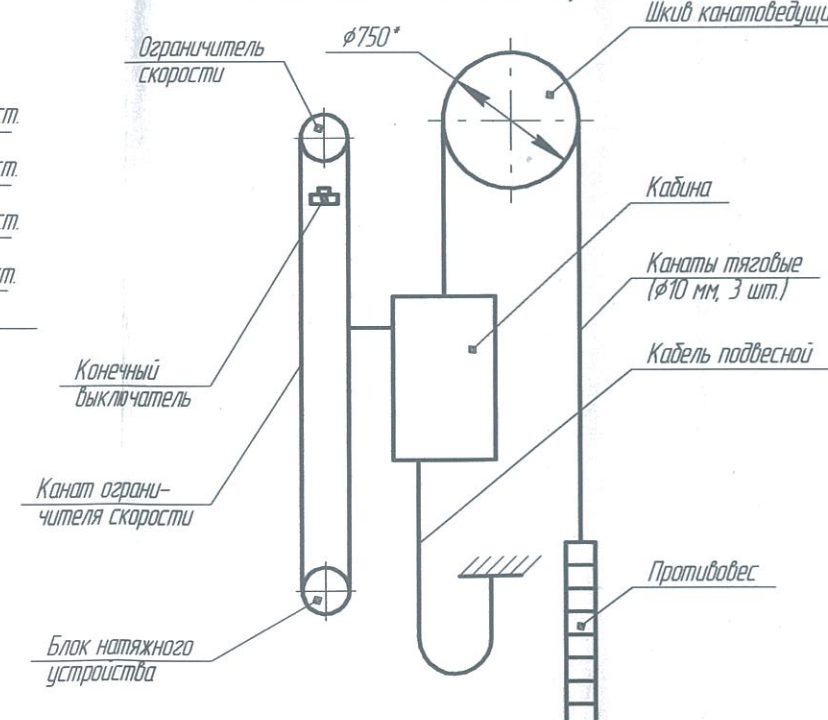
Б-Б (1:25) 0



Б-Б (1:25) 0



Кинематическая схема лифта



Краткая техническая характеристика лифта

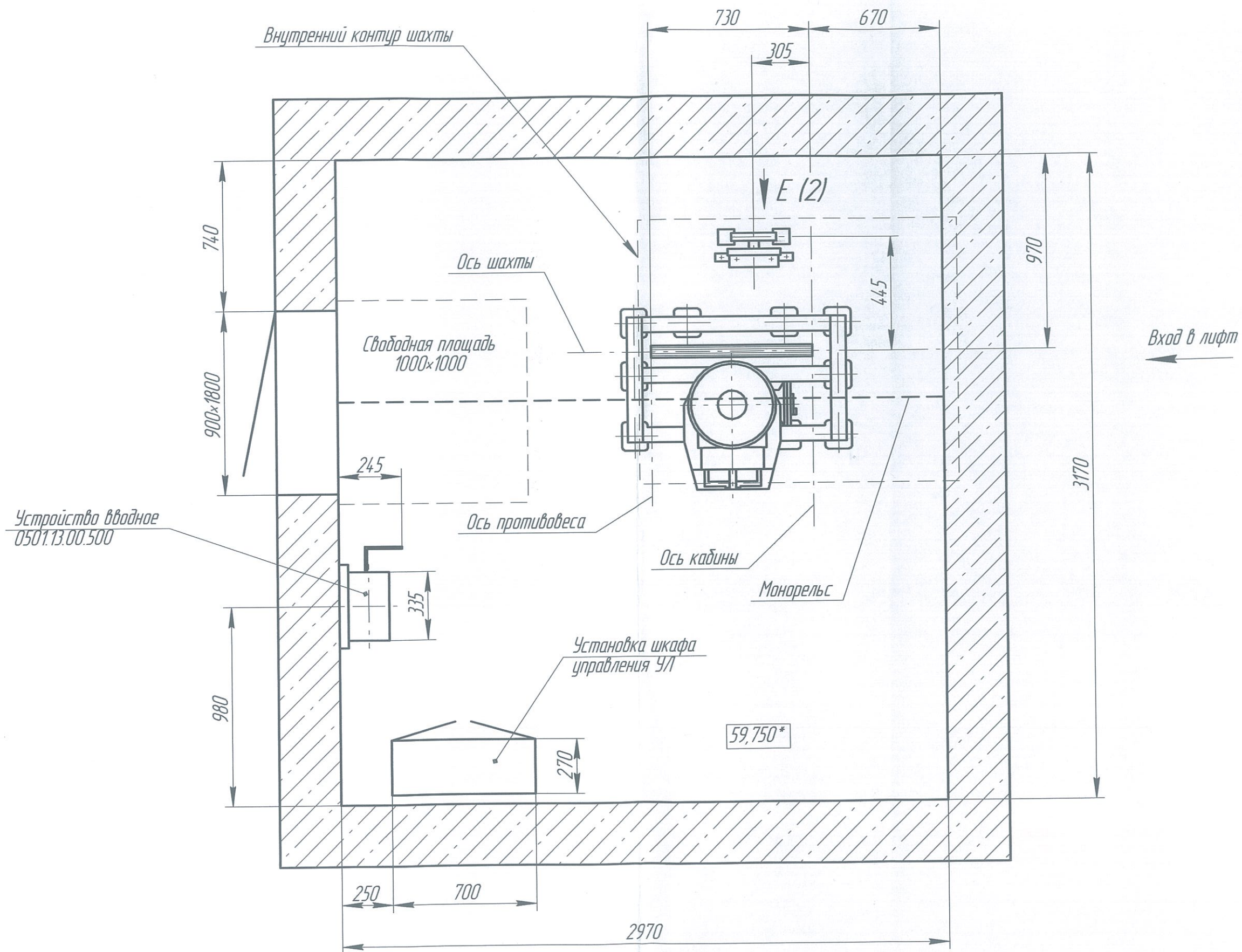
Наименование параметров	Величина, характеристика
Индекс лифта	ПТ-04 11Щ
Тип лифта	Пассажирский
Грузоподъемность, кг	400
Скорость кабины лифта, м/с	1,00
Высота подъема, м	23,990
Число остановок	7
Кабина, размеры, мм	800×1060×2100
Род тока, напряжение и частота питающей сети	Переменный, 380 В, 50 Гц
Система управления	Кнопочная, смешанная содирательная по приказам и вызовом при движении кабины вниз и вверх. Одноручное управление.
Назначение	Транспортировка пассажиров с ручным багажом с этажа на этаж в административных зданиях
Условия эксплуатации	Температура воздуха в шахте и машинном помещении от +5°C до +40°C. Относительная влажность воздуха не более 80% при t=+25°C.

- 1.*Размеры для справок.
2. Данный чертеж разработан взамен установочного чертежа шифр "Заказ № 55739" ОАО "ЩЛЗ".

1382.00.00.00.00 УЧ

Изм.	Лист	№ докум.	Подп.	Дата	Лифт электрический пассажирский Q=400 кг, V=1 м/с зав. № 55739 Установочный чертеж.	Лит.	Масса	Масштаб
Разраб.	Федорченко	Чу	22.12.03					1:50
Проб.	Сушин							
Т.контр.	Поляков							
Зам.гл.инж.	Колесников							
Н.контр.	Биевицкий					Лист 1	Листов 4	
						РИКЦ "Кран-Панк"		

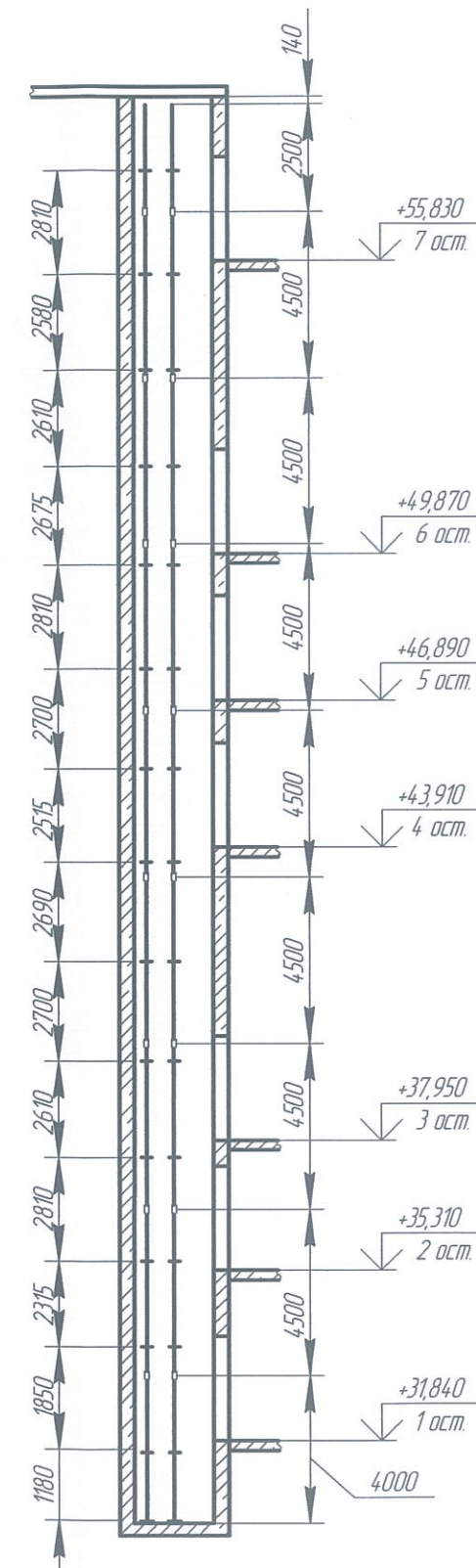
A-A (1:20) (1)



Изм.	Лист	№ докум.	Подп.	Дата

1382.00.00.00 УЧ

Схема расположения дверей шахты
и установки направляющих.



Количество стыков - 6
Количество удлинителей - 0

Инд. № подл.	Подп. и дата	Взам. инд. №	Инд. № подл.	Подп. и дата

Изм.	Лист	№ докум.	Подп.	Дата

1382.00.00.00 УЧ

Лист
4